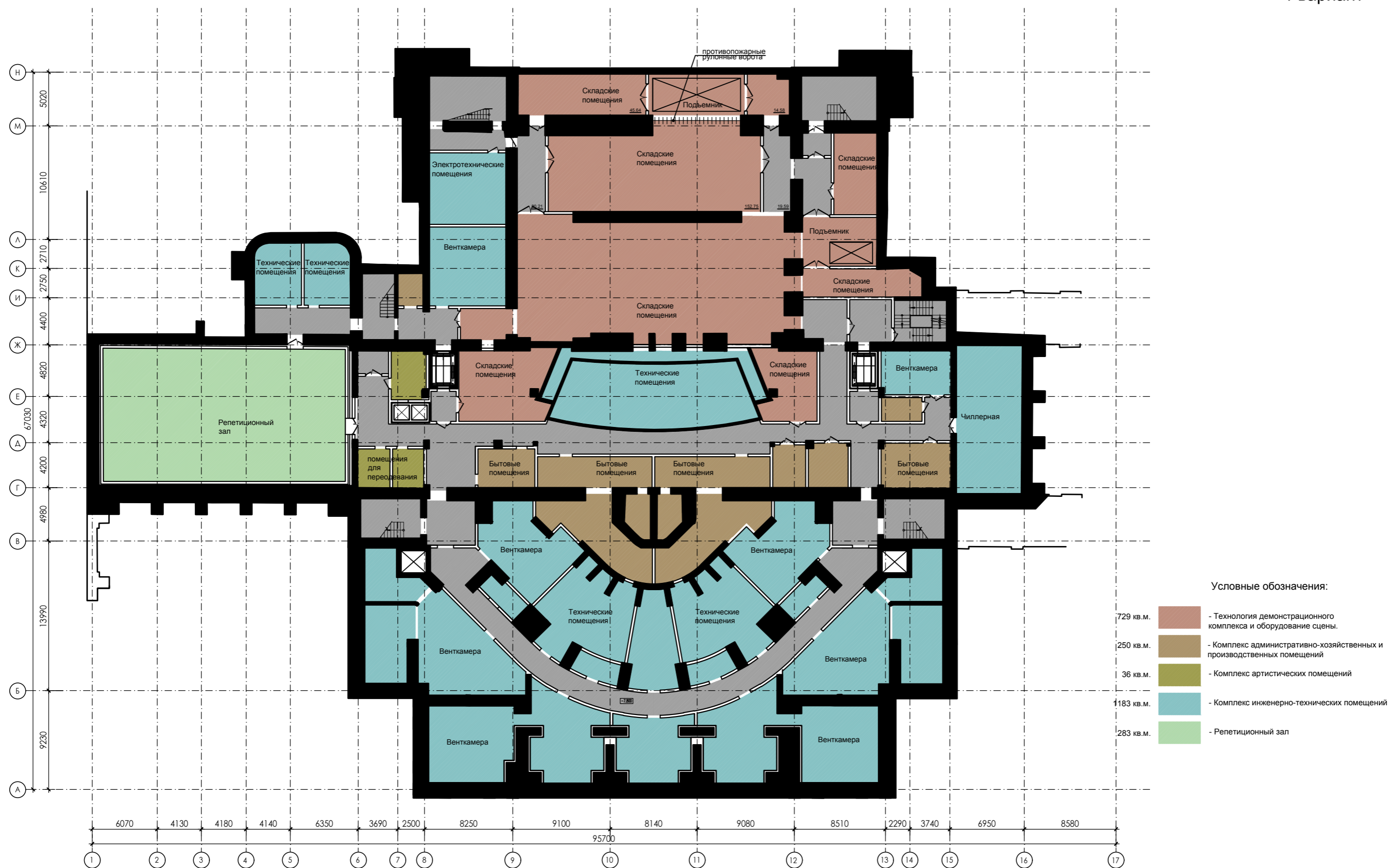
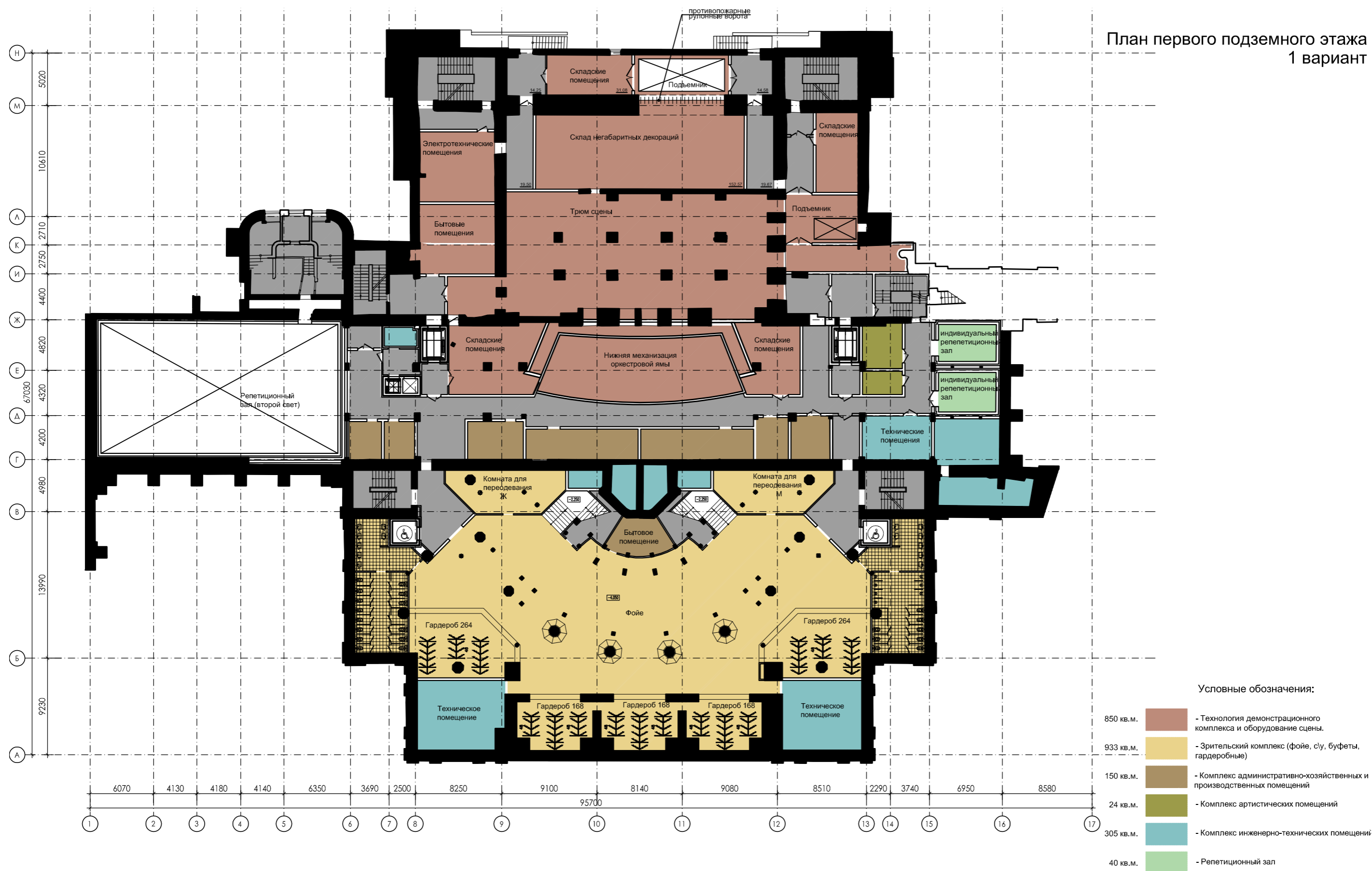


ПЛАНИРОВОЧНЫЕ РЕШЕНИЯ КОНЦЕПЦИИ ПРИСПОСОБЛЕНИЯ ЗДАНИЯ ТЕАТРА «МЮЗИК-ХОЛЛ»

План второго подземного этажа
1 вариант

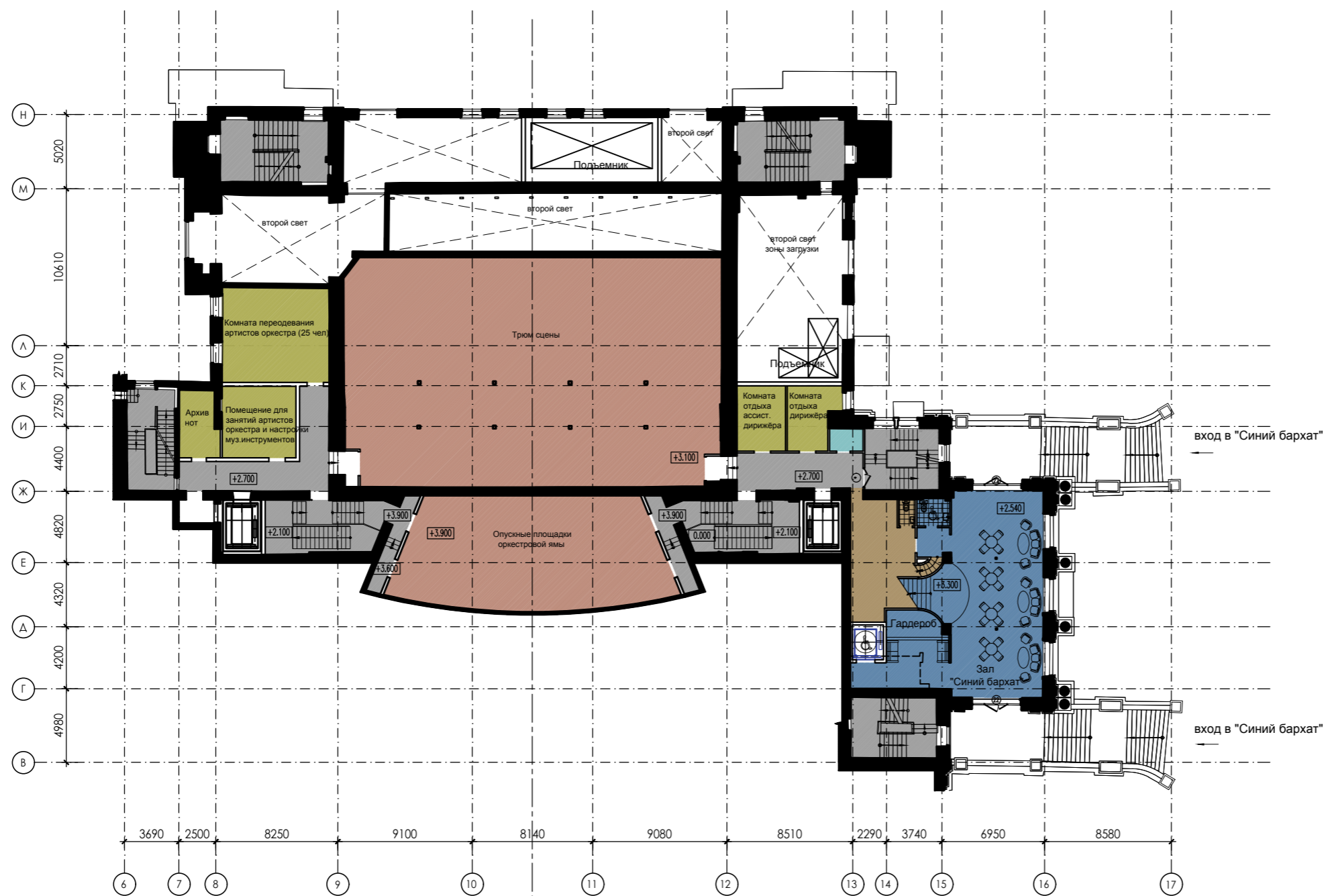


ПЛАНИРОВОЧНЫЕ РЕШЕНИЯ КОНЦЕПЦИИ ПРИСПОСОБЛЕНИЯ ЗДАНИЯ ТЕАТРА «МЮЗИК-ХОЛЛ»



ПЛАНИРОВОЧНЫЕ РЕШЕНИЯ КОНЦЕПЦИИ ПРИСПОСОБЛЕНИЯ ЗДАНИЯ ТЕАТРА «МЮЗИК-ХОЛЛ»

План антресольного этажа
1 вариант

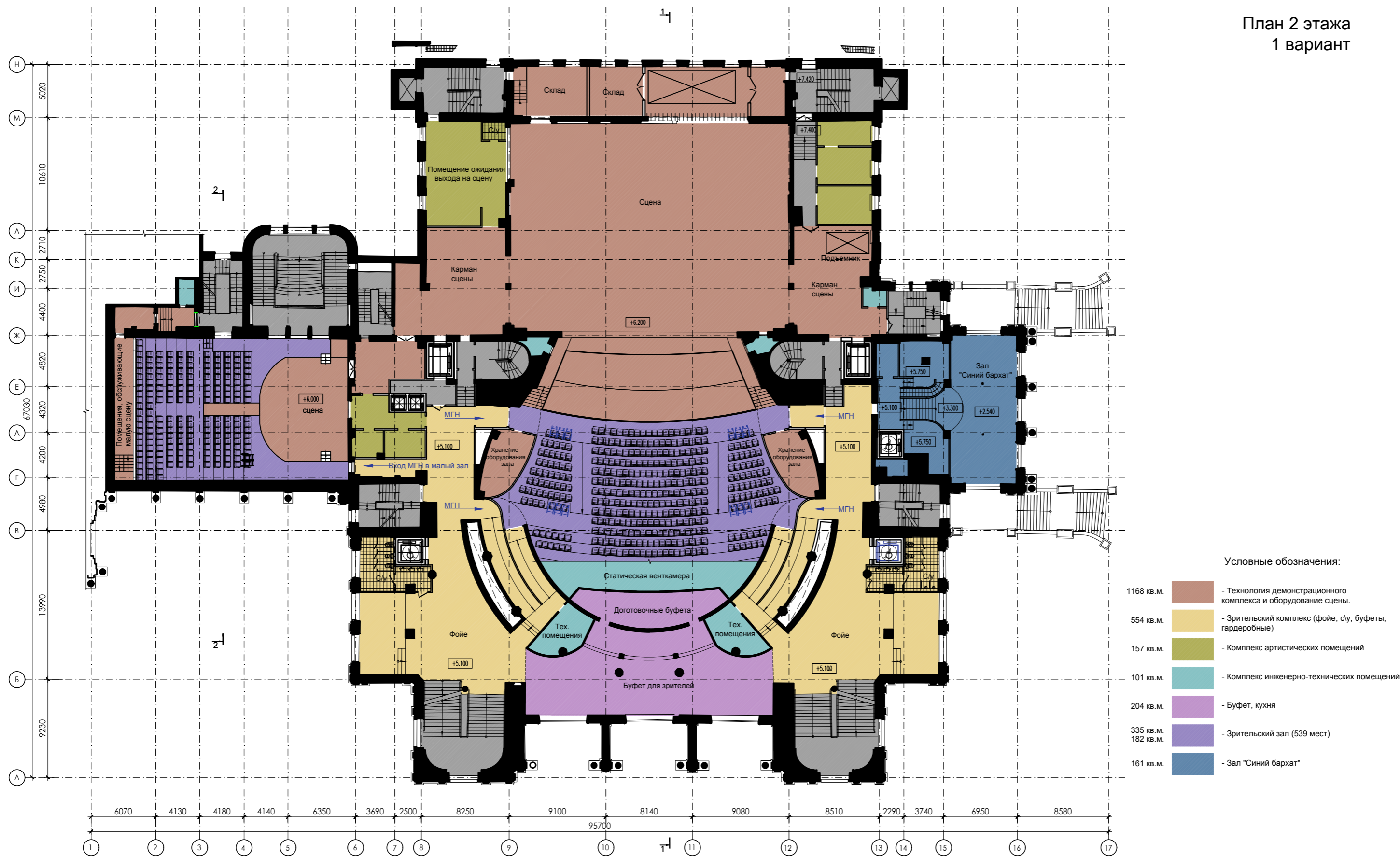


Условные обозначения:

- 521 кв.м. - Технология демонстрационного комплекса и оборудование сцены.
- 111 кв.м. - Комплекс артистических помещений
- 35 кв.м. - Комплекс административно-хозяйственных и производственных помещений
- 3,5 кв.м. - Комплекс инженерно-технических помещений
- 130 кв.м. - Зал "Синий бархат"

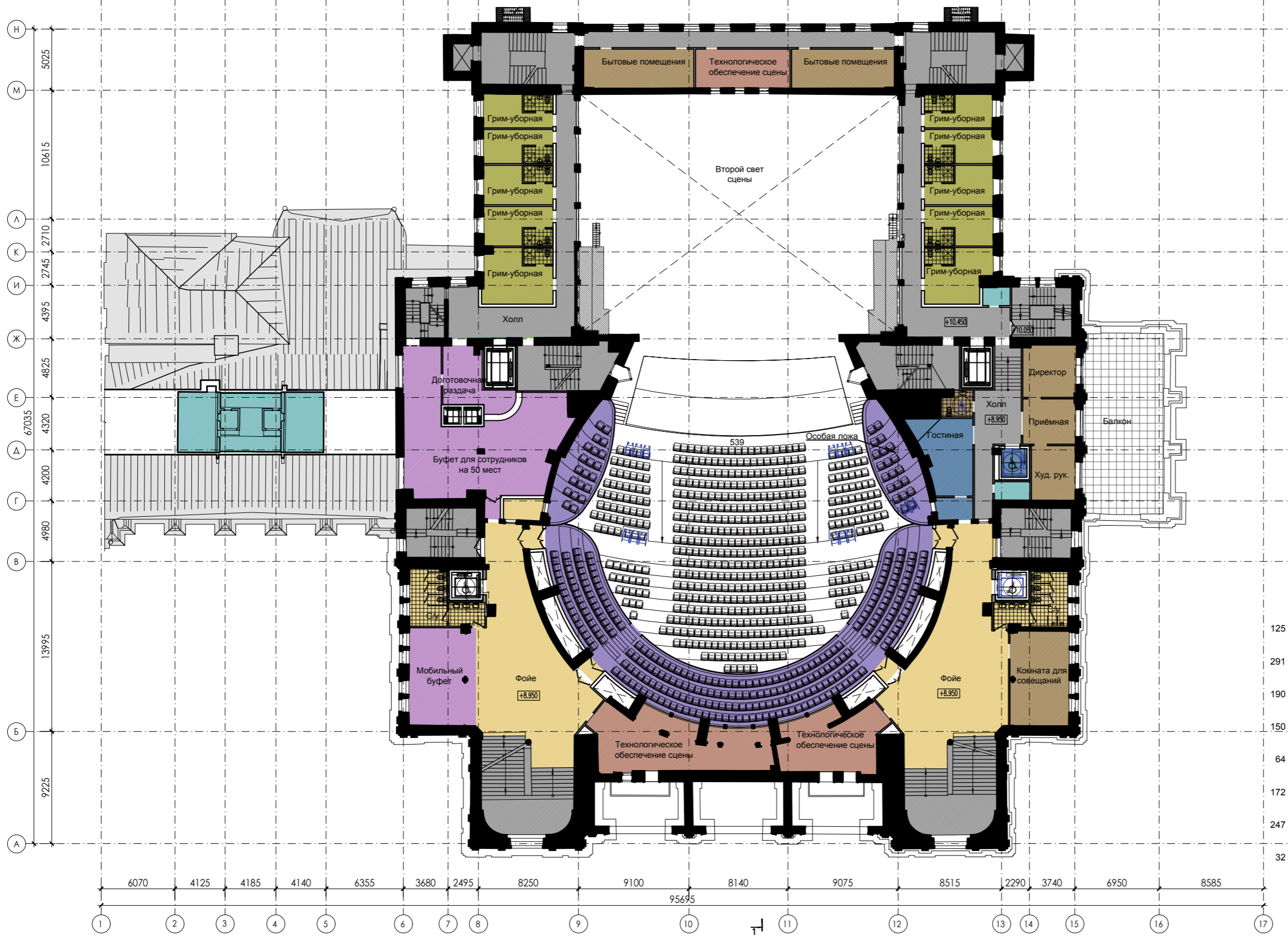
ПЛАНИРОВОЧНЫЕ РЕШЕНИЯ КОНЦЕПЦИИ ПРИСПОСОБЛЕНИЯ ЗДАНИЯ ТЕАТРА «МЮЗИК-ХОЛЛ»

План 2 этажа
1 вариант



ПЛАНИРОВОЧНЫЕ РЕШЕНИЯ КОНЦЕПЦИИ ПРИСПОСОБЛЕНИЯ ЗДАНИЯ ТЕАТРА «МЮЗИК-ХОЛЛ»

План 3 этажа
1 вариант

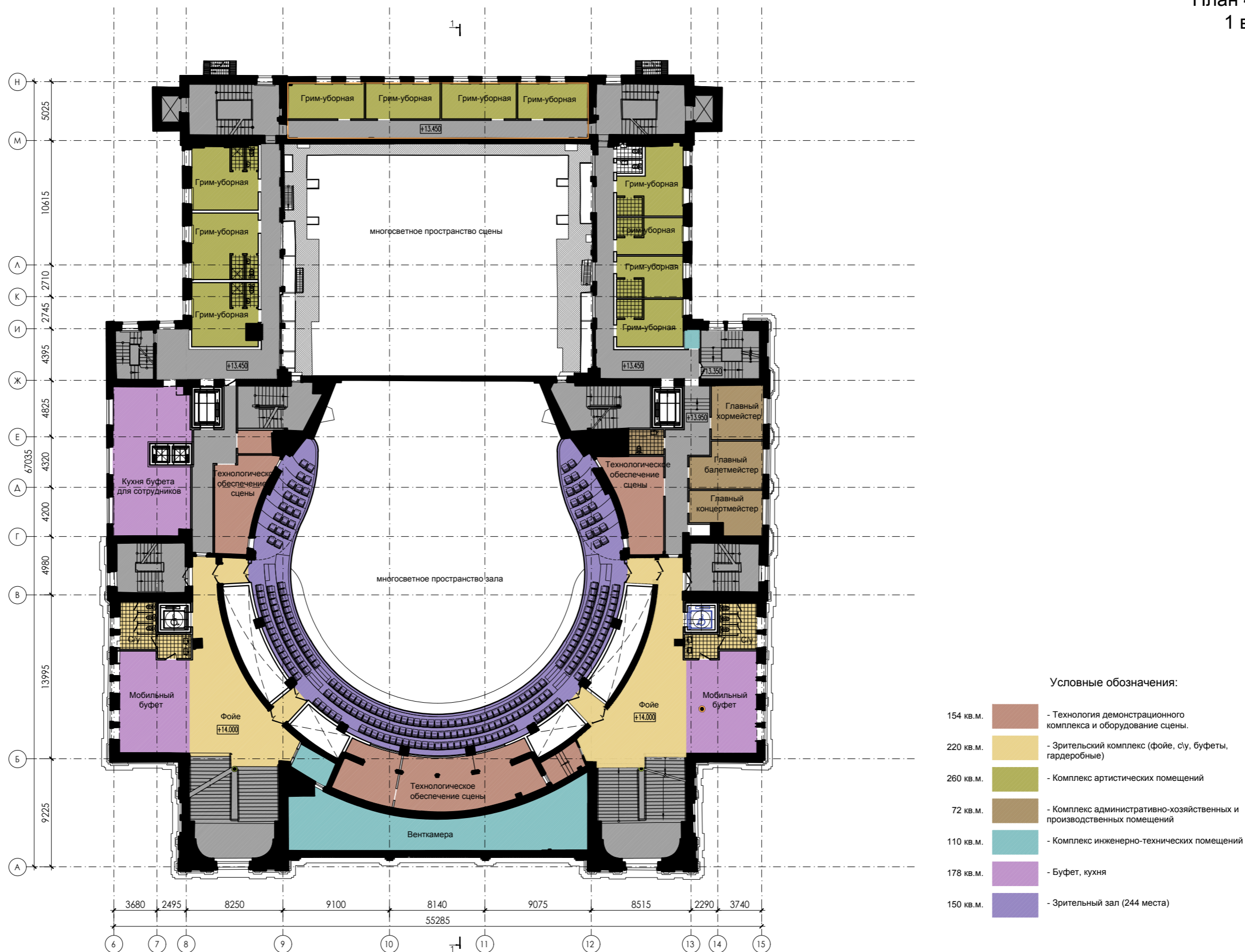


Условные обозначения:

- 125 кв. м. - Технология демонстрационного комплекса и оборудование сцены.
- 291 кв. м. - Зрительский комплекс (фойе, слу, буфеты, гардеробные)
- 190 кв. м. - Комплекс артистических помещений
- 150 кв. м. - Комплекс административно-хозяйственных и производственных помещений
- 64 кв. м. - Комплекс инженерно-технических помещений
- 172 кв. м. - Буфет, кухня
- 247 кв. м. - Зрительный зал (310 мест)
- 32 кв. м. - Гостиная зала "Синий бархат"

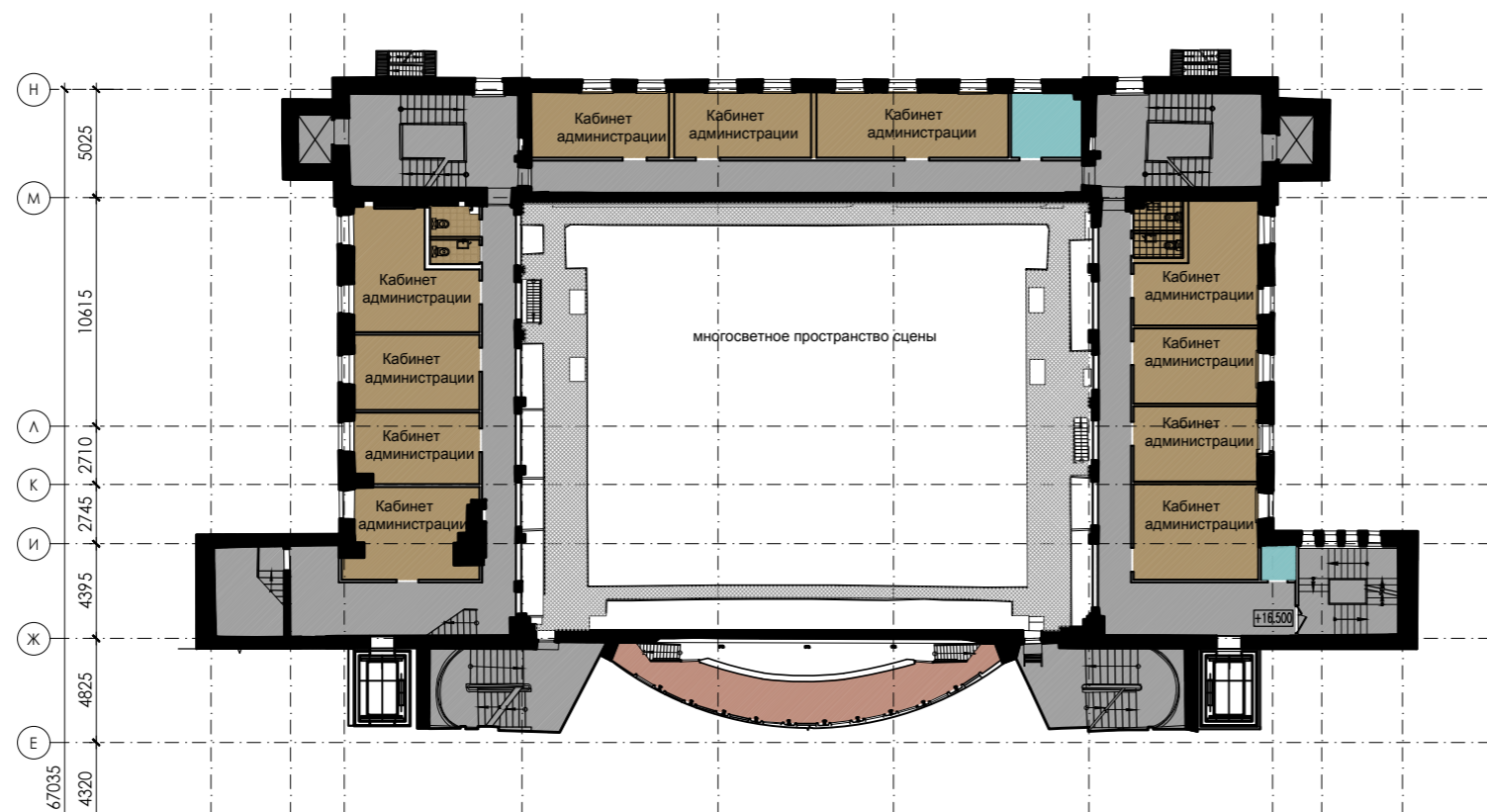
ПЛАНИРОВОЧНЫЕ РЕШЕНИЯ КОНЦЕПЦИИ ПРИСПОСОБЛЕНИЯ ЗДАНИЯ ТЕАТРА «МЮЗИК-ХОЛЛ»

План 4 этажа
1 вариант






ПЛАНИРОВОЧНЫЕ РЕШЕНИЯ КОНЦЕПЦИИ ПРИСПОСОБЛЕНИЯ ЗДАНИЯ ТЕАТРА «МЮЗИК-ХОЛЛ»

План 5 этажа
1 вариант

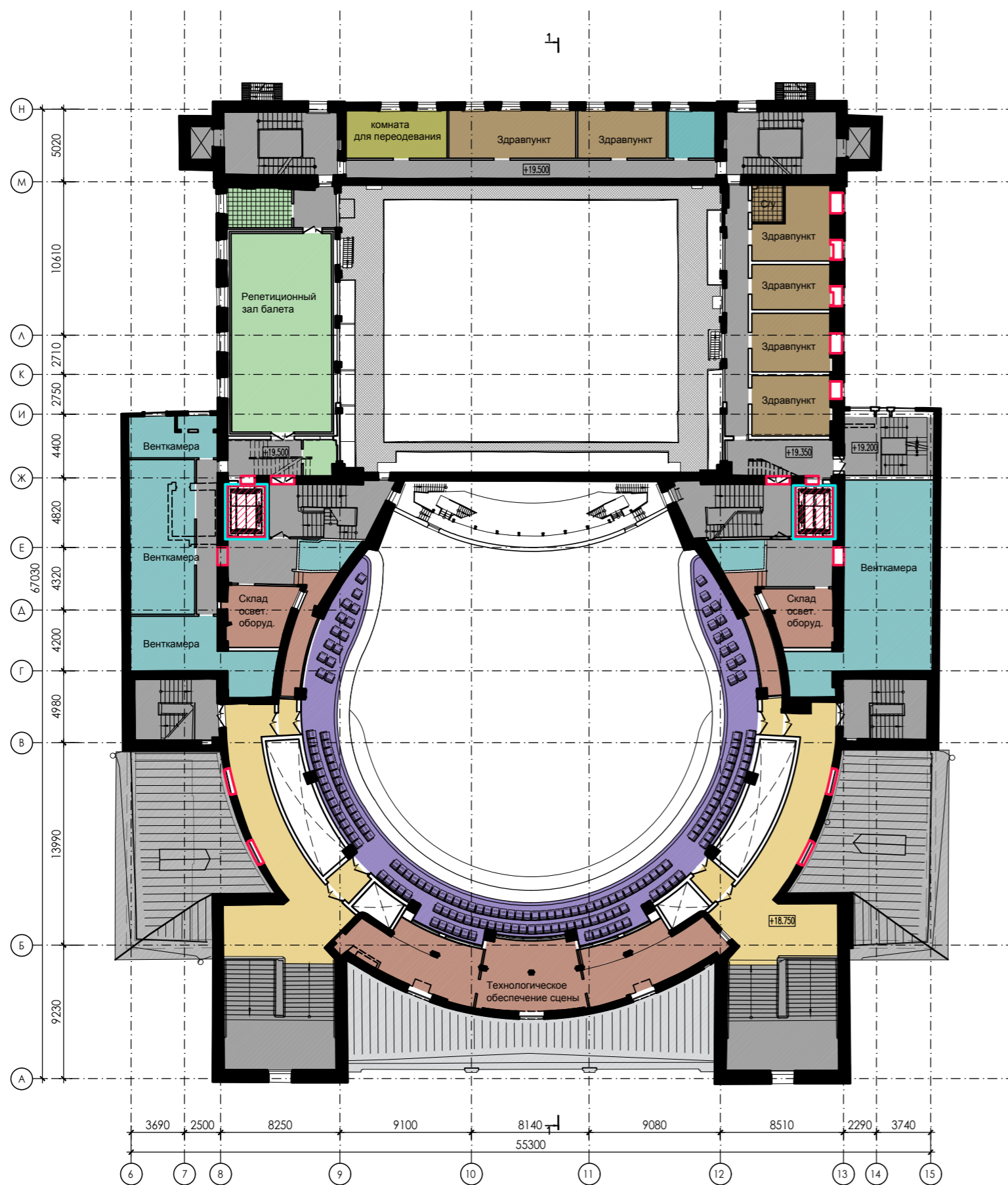


Условные обозначения:

- | | | |
|------------|---|---|
| 30 кв. м. |  | - Технология демонстрационного комплекса и оборудование сцены. |
| 258 кв. м. |  | - Комплекс административно-хозяйственных и производственных помещений |
| 12 кв. м. |  | - Комплекс инженерно-технических помещений |

ПЛАНИРОВОЧНЫЕ РЕШЕНИЯ КОНЦЕПЦИИ ПРИСПОСОБЛЕНИЯ ЗДАНИЯ ТЕАТРА «МЮЗИК-ХОЛЛ»

План 6 этажа
1 вариант

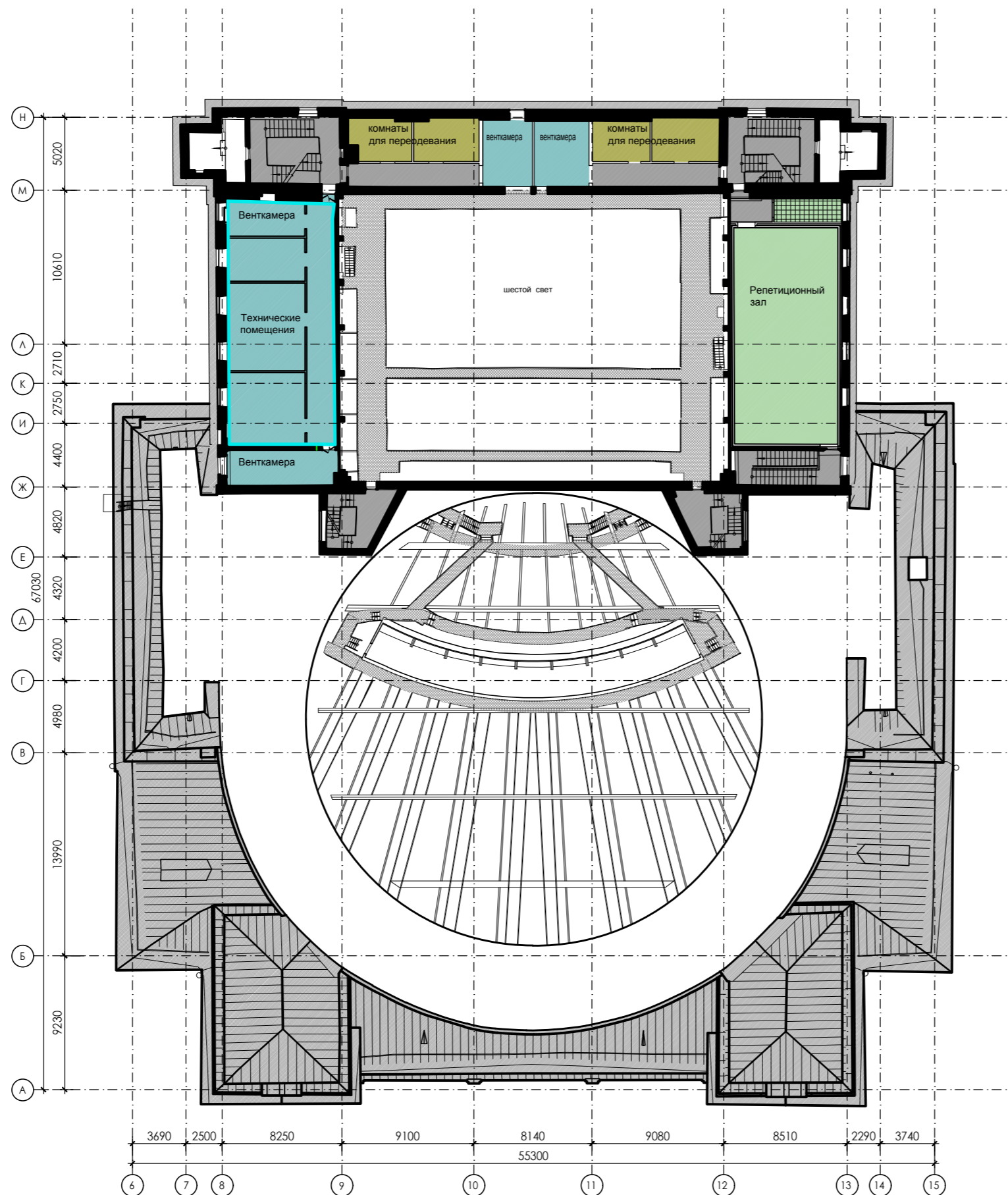


Условные обозначения:

164 кв. м.		- Технология демонстрационного комплекса и оборудование сцены.
158 кв. м.		- Зрительский комплекс (фойе, слу, буфеты, гардеробные)
23 кв. м.		- Комплекс артистических помещений
139 кв. м.		- Комплекс административно-хозяйственных и производственных помещений
220 кв. м.		- Комплекс инженерно-технических помещений
168 кв. м.		- Зрительный зал (175 мест)
113 кв. м.		- Репетиционный зал

ПЛАНИРОВОЧНЫЕ РЕШЕНИЯ КОНЦЕПЦИИ ПРИСПОСОБЛЕНИЯ ЗДАНИЯ ТЕАТРА «МЮЗИК-ХОЛЛ»

План 7 этажа
1 вариант

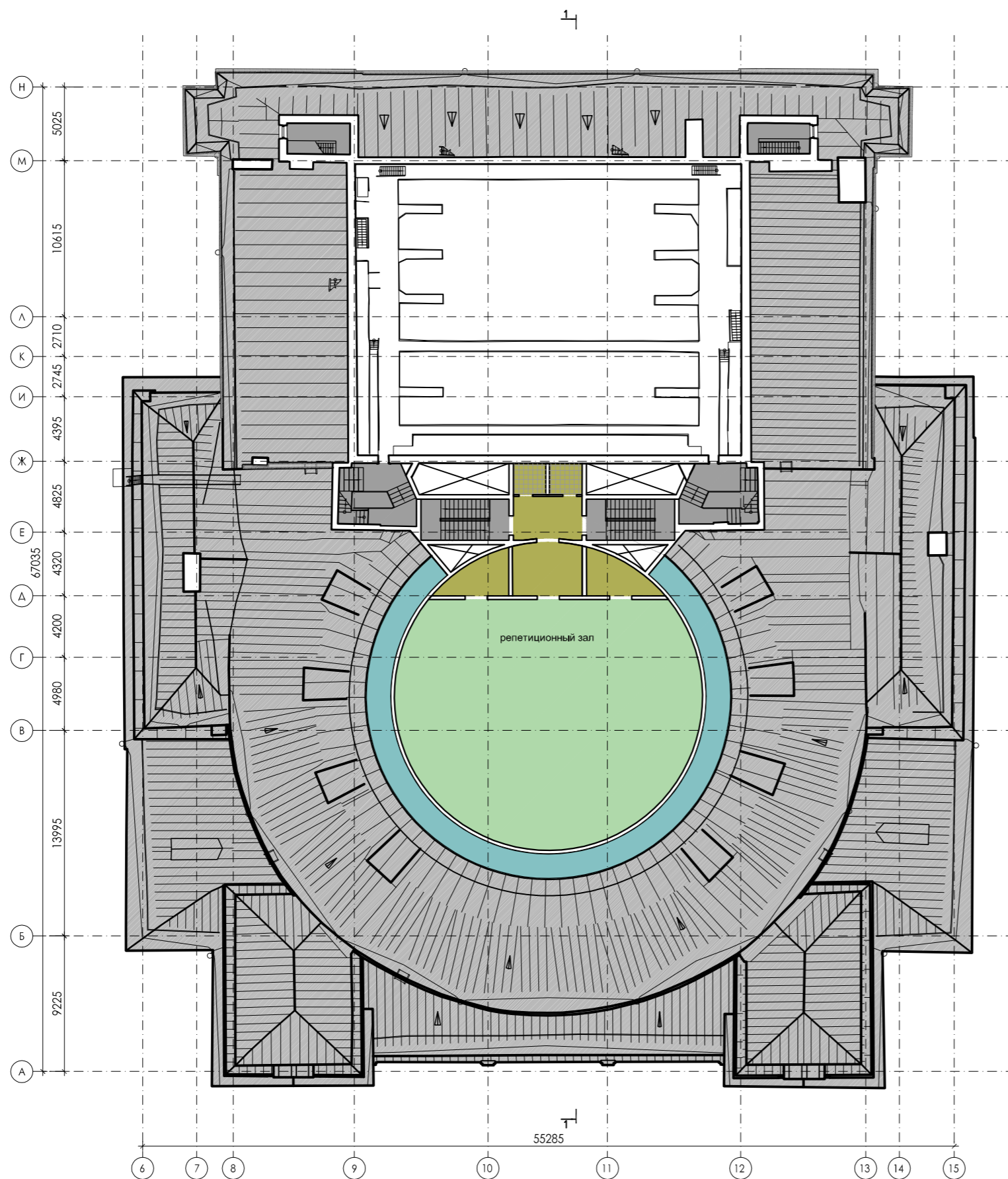


Условные обозначения:

- 51 кв.м. - Комплекс артистических помещений
- 176 кв.м. - Комплекс инженерно-технических помещений
- 114 кв.м. - Репетиционный зал

ПЛАНИРОВОЧНЫЕ РЕШЕНИЯ КОНЦЕПЦИИ ПРИСПОСОБЛЕНИЯ ЗДАНИЯ ТЕАТРА «МЮЗИК-ХОЛЛ»

План подкупольного пространства
1 вариант



Условные обозначения:

- 61 кв.м. - Комплекс артистических помещений
- Комплекс инженерно-технических помещений
- 301 кв.м. - Репетиционный зал

ПЛАНИРОВОЧНЫЕ РЕШЕНИЯ КОНЦЕПЦИИ ПРИСПОСОБЛЕНИЯ ЗДАНИЯ ТЕАТРА «МЮЗИК-ХОЛЛ»

Разрез 1-1
1 вариант

